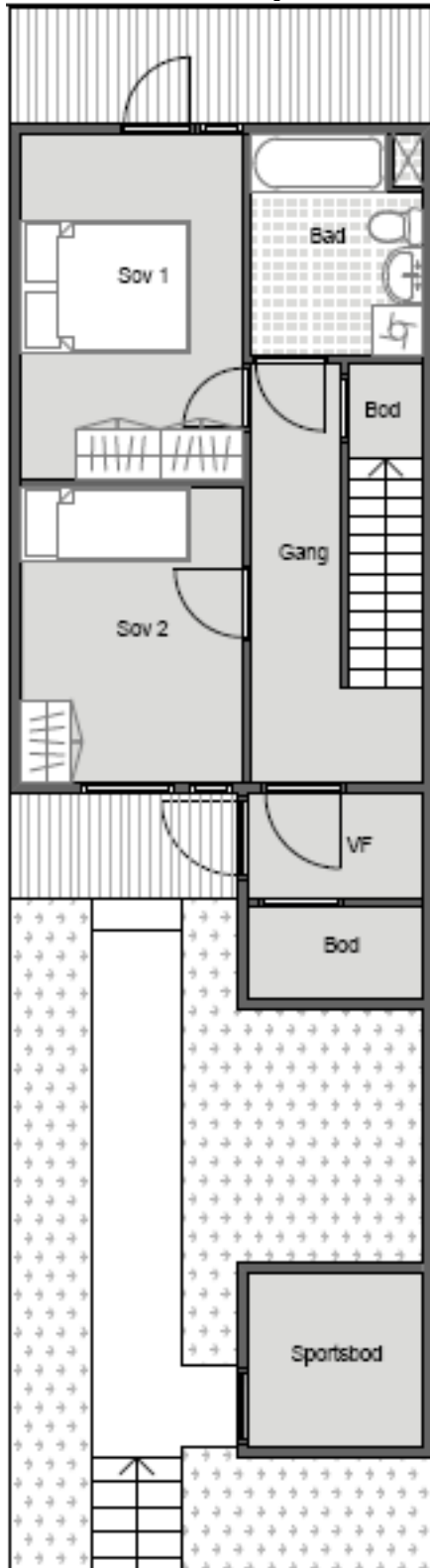


# Stiftelsen Blakstad Sykehus Boligselskap

Etablert februar 1967.

## Plan 1. etasje



Boligområdet kalles "Nye Husejordet" og en av byggingene består av en husrekke med 3-roms leiligheter, vertikalt delt og i to etasjer med en utebod. Inngangen er i første etasje og det er uteareal på begge sider av leilighet. Det er tilkomst fra soverom i første etasje til uteareal. Plantegning viser romfordeling av leiligheten. Hvitevarer følger ikke med i leiepris. Leietager må selv tegne eget abonnement på leveranse av strøm og nettleie.

## Plan 2. etasje

