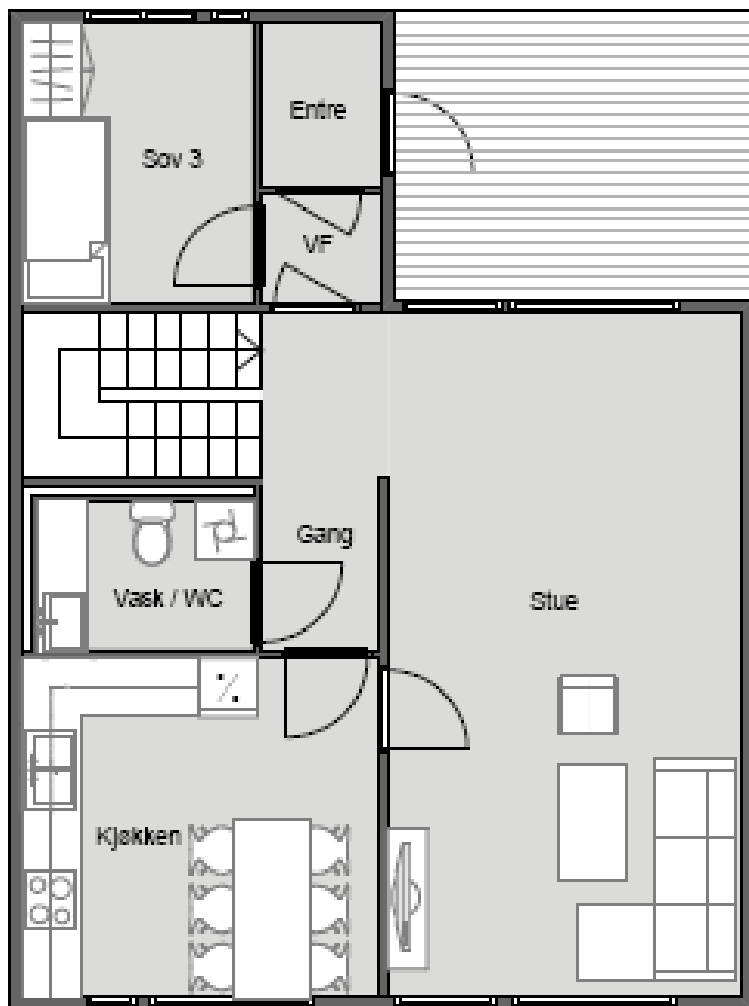


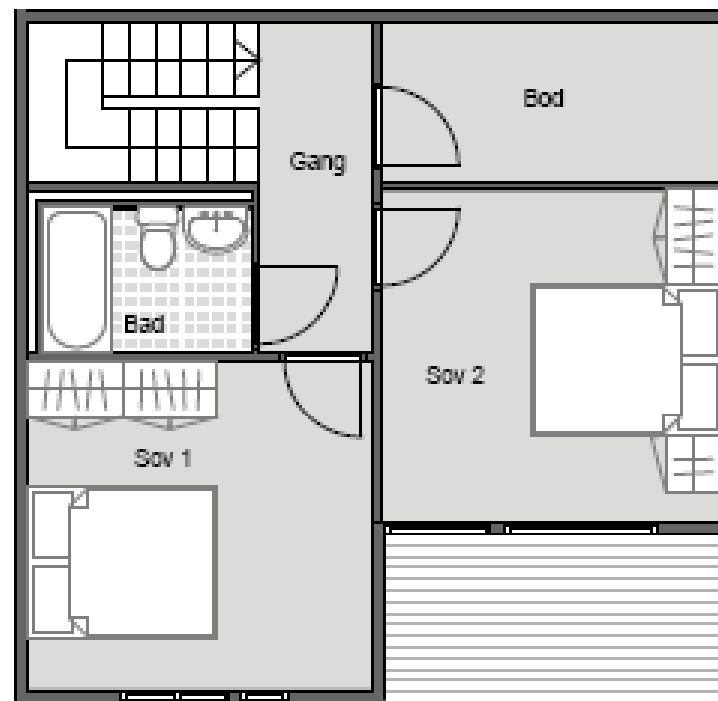
Stiftelsen Blakstad Sykehus Boligselskap

Etablert februar 1967.

Boligområdet kalles "Nye Husejordet" og består av 4-roms leiligheter beliggende i vertikalt delte rekkehus i 2 etasjer (1.etg med u. etg) og i husgrupper på 6 og 4 enheter. Inngang til leiligheten er i 1. etasje. Det medfølger en utvendig bod til hver leilighet. Uteareal på begge sider av leilighet med utgang til terreng. Plantegning viser romfordeling. Hvitevarer følger ikke med i leiepris. Leietaker må selv tegne abonnement på leveranse av strøm og nettleie.



Plan 1. etasje



Plan u. etasje